

Gutes MORGEN!

Klimabericht

2022

**Ich bin
ein Oldie**

Hier geht's zum Remix,
erweitert und verifiziert
durch ClimatePartner

K12
Agentur für
Kommunikation
und Innovation

Gutes MORGEN!

GutesMorgen: Die Challenge geht weiter!

2023 – wir erreichen ein neues Level und präsentieren stolz unseren zweiten Klimabericht. Uns war im vergangenen Jahr bewusst, dass wir mit unserer ersten Klimabilanz über ein Ausnahmejahr berichten und sich vieles nicht für die Zukunft wird fortschreiben lassen: Im Jahr 2022 konnten wir wieder mehr Kundentermine vor Ort wahrnehmen und mussten nicht mehr ausschließlich im Homeoffice arbeiten. Wir sind dankbar dafür, dass sich die Situation in dieser Hinsicht wieder normalisiert hat.

Trotz der verstärkten Rückkehr ins Büro und den damit verbundenen Fahrten behalten wir unseren Fokus auf Klimaneutralität bei. Dafür nehmen wir viele Erkenntnisse und wertvolle Erfahrungen aus der Arbeit an den Klimaberichten mit. Sie haben unser Bewusstsein für die Klimaauswirkungen unserer Geschäftstätigkeit weiter geschärft und helfen uns, unser Verhalten besser auf die weitere CO₂-Reduktion auszurichten.

Für unseren zweiten, hier vorliegenden Klimabericht konnten wir so auch gezielter hinschauen und Daten von Anfang an präziser erfassen. Er zeigt unsere Fortschritte und wir sind stolz darauf, dass wir unseren CO₂-Fußabdruck weiter verringern konnten. Doch auch im kommenden Jahr wird es Raum für Verbesserungen geben. Wir bleiben dran und hoffen, dass wir euch mit unserem Bericht inspirieren können, auch selbst aktiv zu werden.

Gemeinsam können wir eine nachhaltigere Zukunft schaffen!

Inhalt

1	K12 Klimabilanz 2022	4
2	Emissionen nach Scope 1, 2 und 3	6
3	Erläuterungen zur Emissionsberechnung	7
4	Standards und Quellen	12
5	Kompensation und Klimaneutralität	13
6	Fazit	14

15,35 t

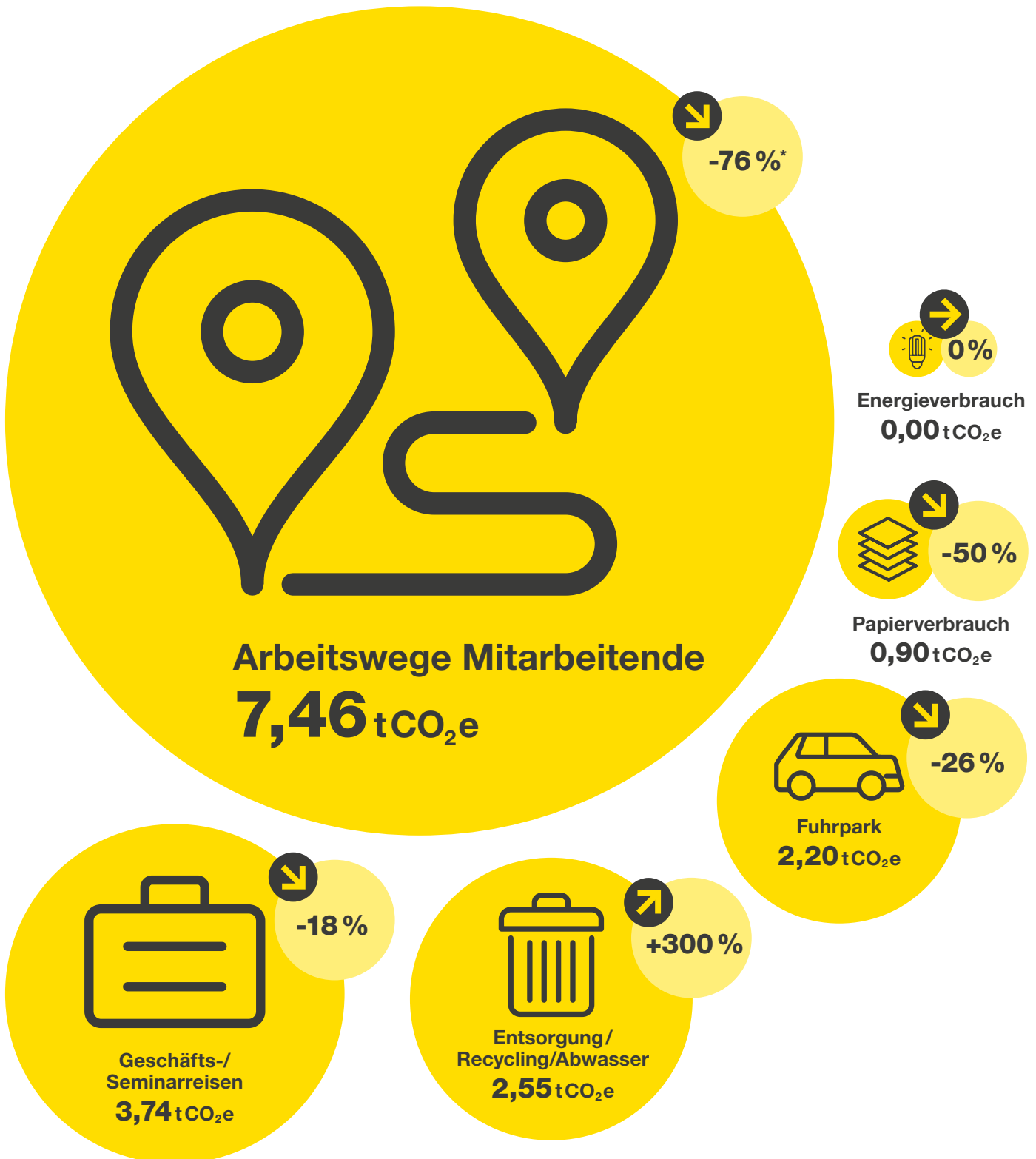
CO₂e-Ausstoß gesamt
von K12 im Jahr 2022



-60 % im
Vergleich zu 2021

Emissionen nach Quellen

Die wesentlichen Treiber unserer CO₂-Emissionen resultieren aus den Arbeitswegen* der Mitarbeitenden sowie aus Seminar- und Geschäftsreisen, für die wir unterschiedliche Verkehrsmittel nutzen. Zusammen verursachen sie rund 87 Prozent unserer CO₂-Emissionen.



*Trotz häufigerer Fahrten ins Büro nach der Pandemie sinken unsere CO₂-Emissionen stark. Dies hat im Kern damit zu tun, dass wir für DB-Regio-Fahrten im Vorjahr 2021 einen zu hohen Emissionsfaktor angesetzt hatten, den wir für 2022 korrigiert haben.

Neu: Innerhalb der Kategorien weisen wir anhand von Icons auf Veränderungen unserer Emissionen im Vergleich zum Vorjahr (2021) hin. Eine detaillierte Darstellung der Werte und Veränderungen sind auf den Seiten 15 und 16 in tabellarischer Form zu finden.

2 Emissionen nach Scope 1, 2 und 3

Unser Klimabericht basiert auf den Vorgaben des internationalen Standards im GHG Greenhouse Gas Protocol. Es ordnet einzelne Emissionsquellen sogenannten Scopes zu:

Scope 1: Direkte Emissionen

Scope 1 umfasst alle direkten Emissionen der Agentur. Im Fall von K12 ist dies ein Firmen-Pkw.

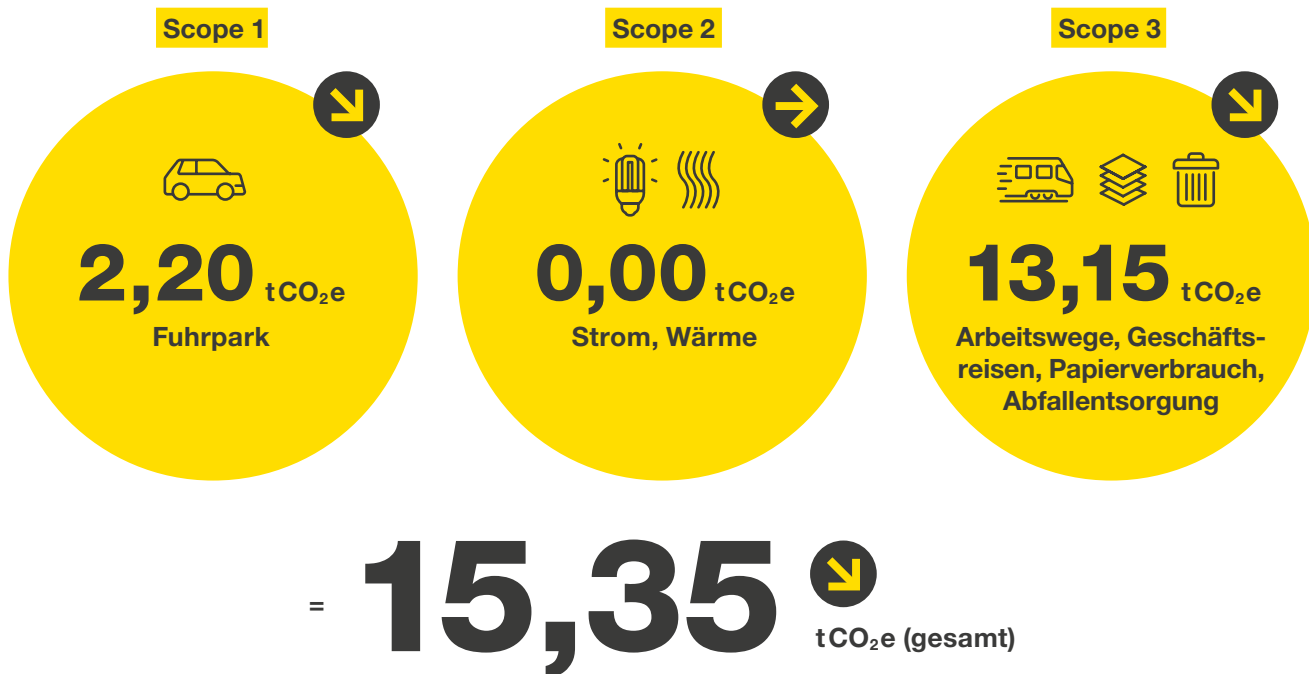
Scope 2: Indirekte Emissionen (Strom und Wärme)

In Scope 2 liegen indirekte Emissionen, die durch den Verbrauch von zugekauftem Strom und Wärme entstehen. Diese Emissionen werden als indirekt bezeichnet, weil wir sie nur indirekt beeinflussen können, zum Beispiel durch die Wahl unseres Strom- und Wärmetarifs. K12 bezieht Ökostrom und nutzt Fernwärme als Heizenergie. Kältemittel für Klimaanlage haben wir nicht im Einsatz.

Scope 3: Indirekte Emissionen entlang der Wertschöpfungskette

Zu Scope 3 gehören alle weiteren indirekten Emissionsquellen entlang der vor- und nachgelagerten Wertschöpfungskette. Es sind also die Emissionen, die nicht direkt aus unserer Geschäftstätigkeit resultieren. Ihre Höhe können wir nur bedingt durch die Wahl unserer Lieferanten oder der Verkehrsmittel beeinflussen. Hierzu gehören Geschäftsreisen, Arbeitswege der Mitarbeitenden, Papier- und Wasserverbrauch. Emissionen, die aus unserer Arbeit im Homeoffice entstehen, konnten wir für 2022 nicht eindeutig beziffern. Wir bleiben bei unseren Recherchen an dem Thema dran und hoffen, im kommenden Jahr diese Erfassungslücke schließen zu können.

Insgesamt verteilen sich die klimarelevanten Emissionen von K12 im Jahr 2022 wie folgt:



Die Betrachtung und Kompensation von Emissionen aus Scope 1 und Scope 2 sind gemäß GHG Greenhouse Gas Protocol zwingend vorgeschrieben, um eine ausgeglichene Bilanz zu erstellen. Die Betrachtung und Kompensation von Emissionen aus Scope 3 sind nicht verpflichtend. Wir haben uns bei K12 jedoch vorgenommen, auch Emissionen aus Scope 3 zu kompensieren, wenn sie für uns erfassbar sind, was nicht in allen Fällen für 2022 möglich war. Im weiteren Verlauf des Berichts werden wir daraus ergänzende Handlungsfelder für das Jahr 2023 ableiten.

3 Erläuterungen zur Emissionsberechnung

Scope 1

Die Scope-1-Emissionen werden durch einen Firmen-Pkw verursacht. Die Höhe des Ausstoßes basiert auf den jährlichen Fahrkilometern, gewichtet mit dem spezifischen Emissionsfaktor des Herstellers für den Fahrzeugtyp.

Fuhrpark

Pkw (gesamt) in t CO₂e
12.794 km | Emissionsfaktor 0,17

2,20



Scope 2

Im Scope 2 verursacht K12 keine Emissionen, da wir Ökostrom beziehen und CO₂-neutrale Fernwärme mit entsprechender Zertifizierung nutzen. Unsere Klimaanlagen in zwei Räumen sind emissionsfreie Kaltwassergeräte.

Strom, Wärme

Strom, Wärme (gesamt) in t CO₂e
112.760 kWh | Emissionsfaktor 0,00

0,00



Scope 3

Im Scope 3 weist K12 den größten Anteil ihrer Emissionen aus. Sie setzen sich wie folgt zusammen:

Emissionen durch Arbeitswege der Mitarbeitenden und Geschäftsreisen

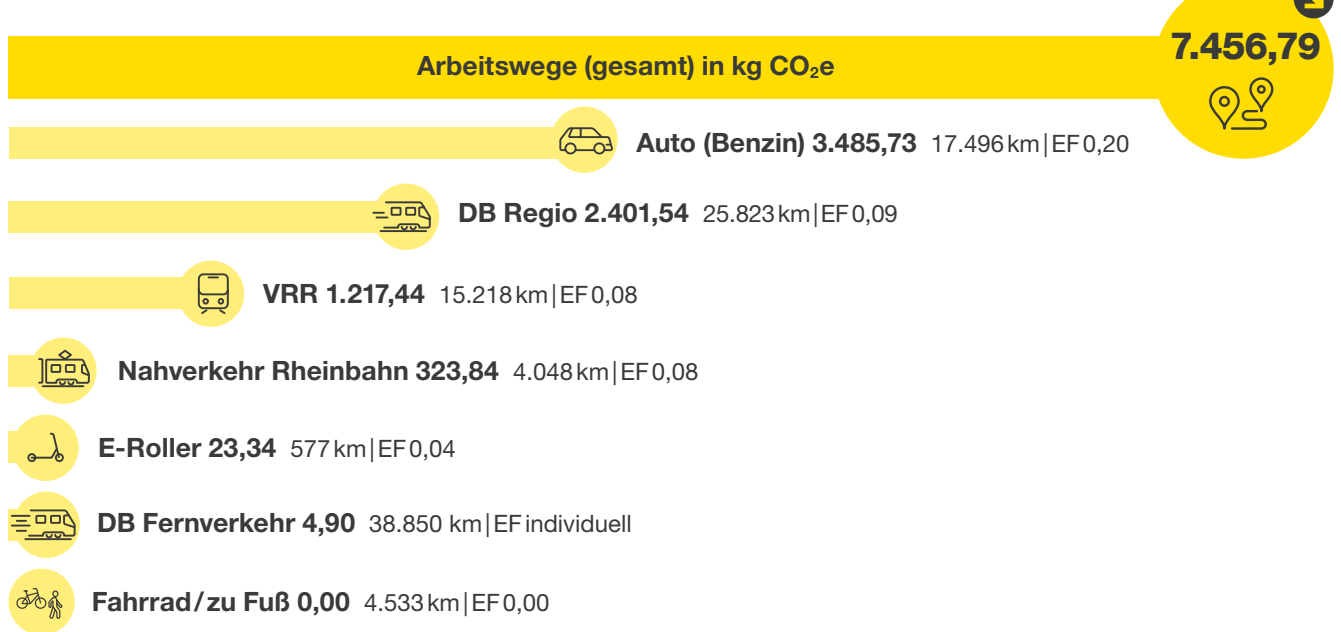
In einer Mitarbeitendenumfrage haben wir sowohl die Verkehrsmittel als auch die Anfahrtskilometer für den Pendelverkehr zur Agentur ermittelt. Unsere Anwesenheitsliste gibt über die Pendeltage der Mitarbeitenden und damit über deren Anreiskilometer Auskunft. Aus unseren spezifischen Reisekostenabrechnungen leiten wir die Gesamtkilometer für Geschäfts- und Seminarreisen ab. Teilweise stützen wir uns dabei auf typische mittlere Distanzen zwischen Städten. Auch Emissionen, die durch Hotelübernachtungen entstehen, sind berücksichtigt.

Für die Bewertung der Emissionen haben wir auf verschiedene Quellen zurückgegriffen:

- Reisen mit dem Pkw (Diesel, Benziner, Elektro): [Defra-Emissionsfaktoren 2022](#)
- Reisen mit der Deutschen Bahn (Fernverkehr): www.umweltmobilcheck.de*
- Reisen mit regionalem Schienenverkehr, z. B. DB Regio, Rheinbahn: www.umweltbundesamt.de
- Reisen mit dem Flugzeug: CO₂-Rechner der jeweiligen Fluggesellschaft*
- Fahrrad und Fußweg: CO₂-neutral
- Hotelübernachtungen: [Defra-Emissionsfaktoren 2022](#)

* im Folgenden als „individuell“ ausgewiesen

Arbeitswege

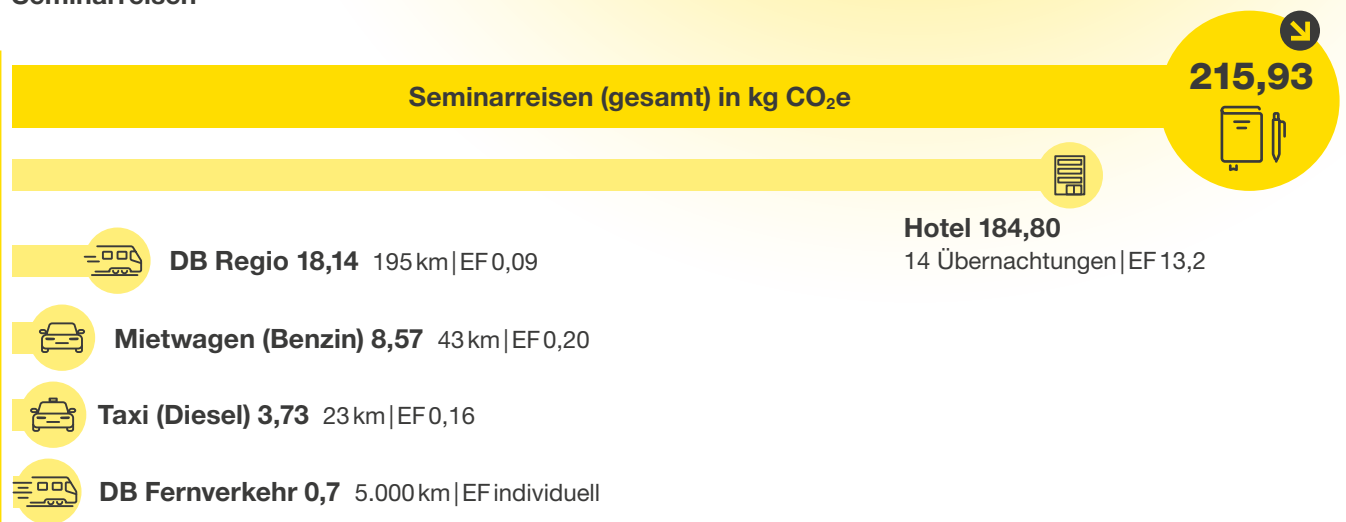


(EF = Emissionsfaktor)

Geschäfts- und Seminarreisen

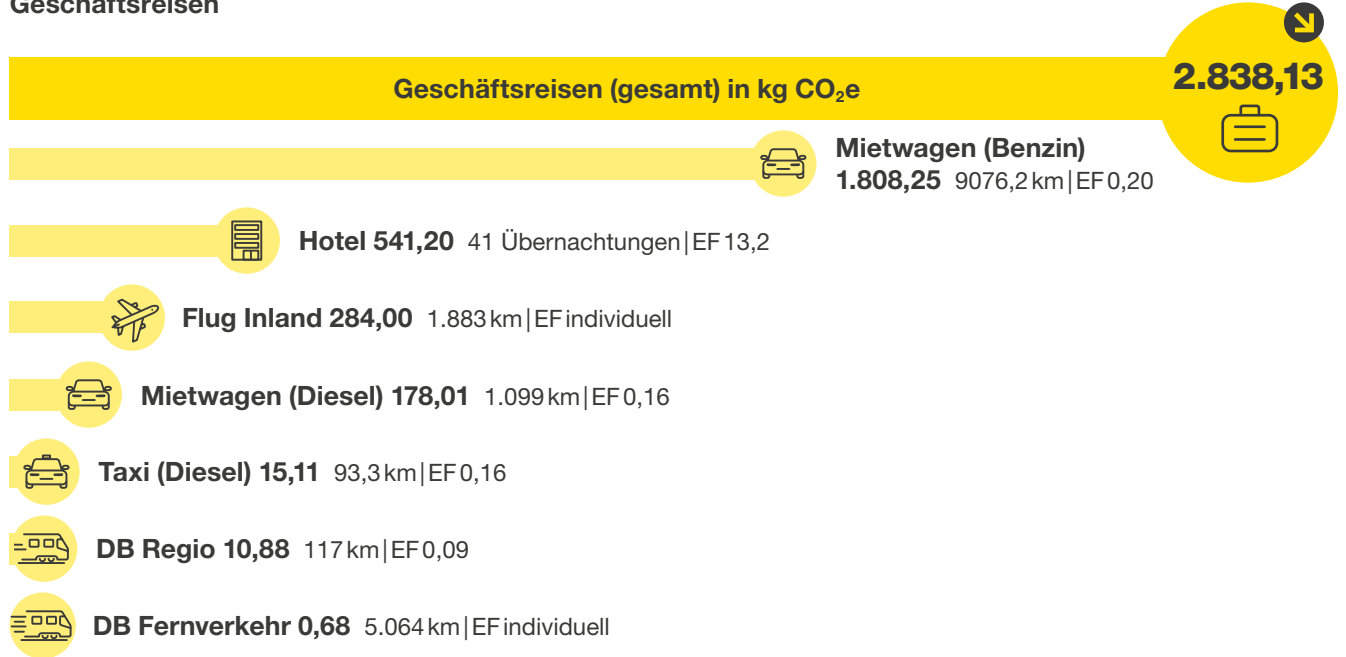
3,05 t CO₂e

Seminarreisen



(EF = Emissionsfaktor)

Geschäftsreisen



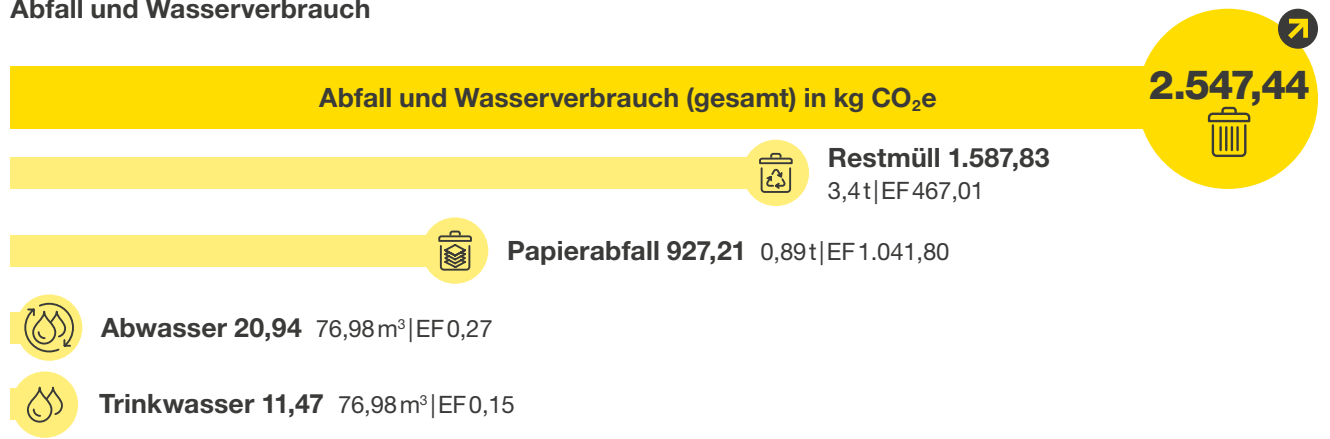
(EF = Emissionsfaktor)

Emissionen aus Abfallentsorgung und Wasserverbrauch

Die angegebene Abfallmenge (Restmüll und Papier) entspricht unserem Anteil am Gesamtvolumen des Mülls, der in der von uns genutzten Büroimmobilie (gemäß Nebenkostenabrechnung) entsorgt wird. Anders als im Pandemiejahr 2021 haben 2022 wieder mehr Mitarbeitende (+ 31 %) in unserem gemeinsamen Büro gearbeitet – und das häufiger. Entsprechend ist unser Anteil am Gesamtmüll gestiegen. Als Emissionsfaktoren haben wir die Defra-Emissionswerte 2022 differenziert für Restmüll und Papier zugrunde gelegt.

Der Trinkwasser- und Abwasserverbrauch ist der Nebenkostenabrechnung unseres Vermieters entnommen und ebenfalls mit den Defra-Emissionswerten 2022 bewertet worden.

Abfall und Wasserverbrauch

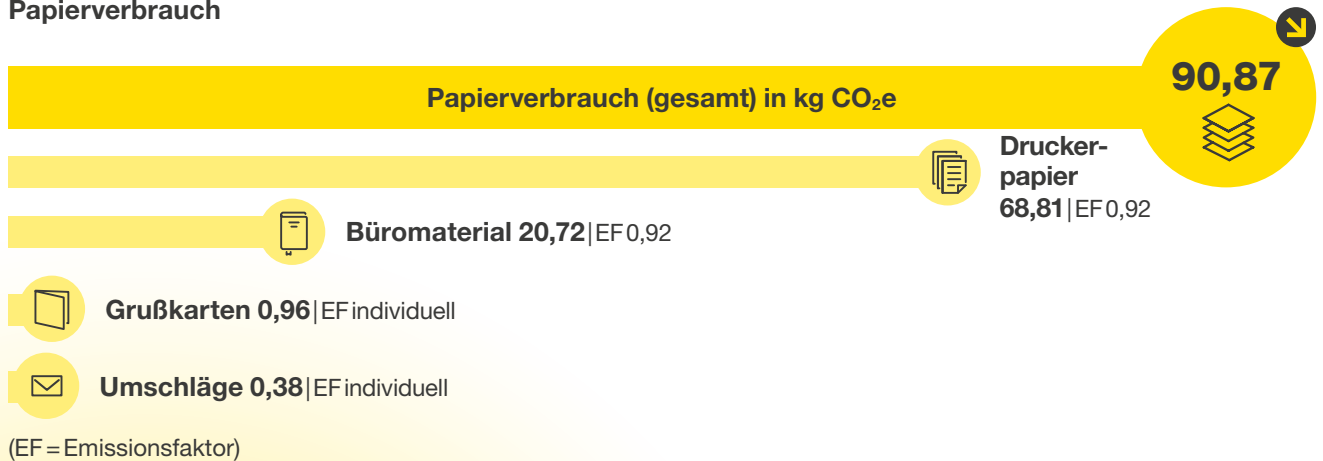


(EF = Emissionsfaktor)

Emissionen aus Papierverbrauch

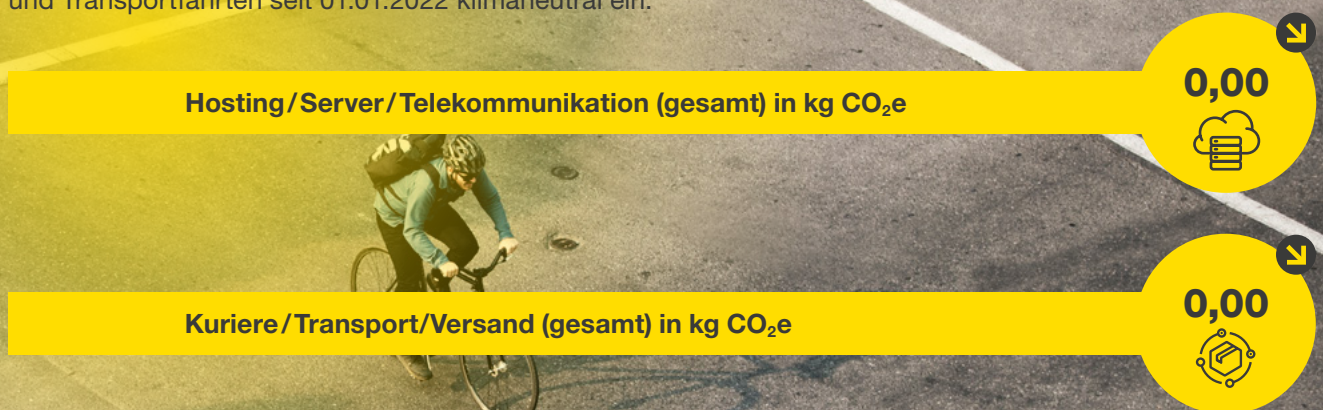
Der Papierverbrauch stellt einen vergleichsweise geringen Anteil unserer insgesamt ausgestoßenen Emissionsmenge dar. Bei der Berechnung haben wir nicht nur das Gewicht der verwendeten Materialien berücksichtigt, sondern auch nach verwendeten Papiersorten (Recycling bis Hochglanzpapier) unterschieden. Die entsprechenden Emissionsfaktoren für Büromaterial und Druckerpapier stammen aus der Defra-Tabelle 2022. Für spezifische Druckerzeugnisse wie Grußkarten und Umschläge hat uns unser Lieferant, die Druckerei Brochmann, die Emissionswerte über den CO₂-Rechner von ClimatePartner errechnet. Unser Neujahrsmailing haben wir in 2021 digital versendet.

Papierverbrauch



Sonstiges

Im Vorjahr hatten wir uns vorgenommen, in weiteren Emissionskategorien auf Klimaneutralität zu setzen. Bei zwei Dienstleistungsgruppen ist uns dies nun gelungen: Wir kaufen unsere Leistung für Hosting/Server/Telekommunikation sowie unsere Kurier- und Transportfahrten seit 01.01.2022 klimaneutral ein.



Ausblick: Stück für Stück präziser werden

Der Anteil an Homeoffice-Tagen unserer Mitarbeitenden hat 2022 im Vergleich zum Vorjahr abgenommen. So schrumpft unser blinder Fleck in dieser Frage zwar, dennoch bleibt die Tatsache bestehen, dass wir die Arbeit im Homeoffice nicht in CO₂-Äquivalenten bewerten können. Diese Herausforderung gehen wir deswegen von der Anbieterseite an: Für das Hosting, die Servernutzung und die Telekommunikation nutzen wir klimaneutrale Angebote von unseren Lieferanten (siehe Seite 11). Das Thema „Videokonferenzen“ steht weiterhin auf unserer To-Do-Liste, weil wir hier mit unseren Lieferanten zu keinem befriedigenden Ergebnis gekommen sind. Bei der Planung unserer Agenturfeste denken wir das Thema Klimaneutralität ab 2023 von Anfang an mit.

Unsere Handlungsfelder für 2023

 Homeoffice mit Videokonferenzen

 Agenturfeste



4 Standards und Quellen

Unsere Klimabilanz haben wir gemäß GHG Greenhouse Gas Protocol erstellt. Das GHG Protocol ist ein international anerkannter Standard, der vom World Resources Institute und dem World Business Council for Sustainable Development entwickelt wurde. Ziel des Standards ist die internationale Harmonisierung der Berechnung von Treibhausgasemissionen in Unternehmen und Organisationen. Für die Berechnung greifen wir unter anderem auf folgende zentrale Datenquellen zurück:

- > [GHG Greenhouse Gas Protocol](#)
- > [Defra-Emissionsfaktoren 2022](#)

5 Kompensation und Klimaneutralität

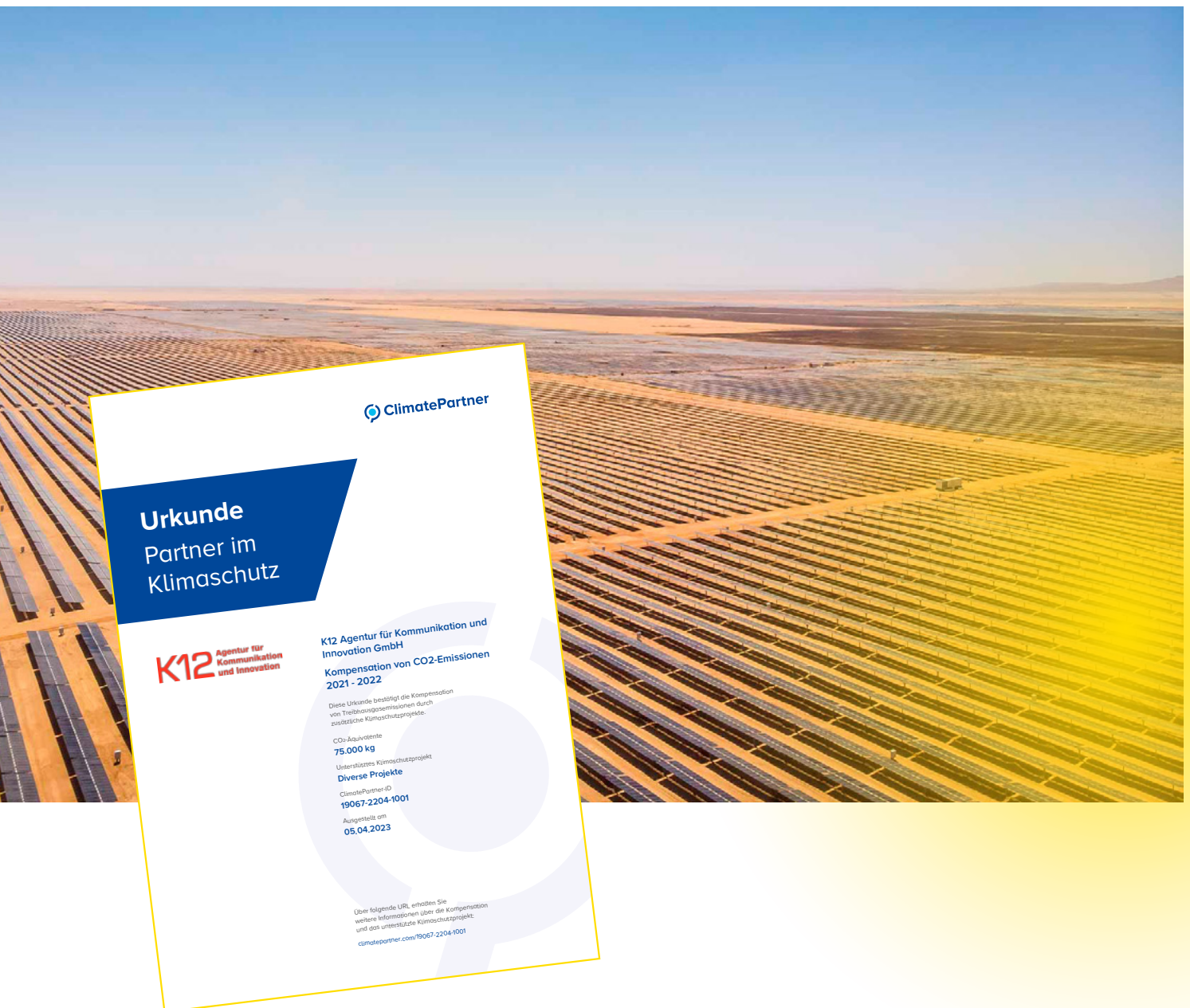
Auf dem Weg zu mehr Nachhaltigkeit

Unser Ziel ist die Klimaneutralität. Das erreichen wir zum einen, indem wir an den ermittelten Emissionsquellen ansetzen und den von uns verursachten Ausstoß von CO₂ weiter verringern. Zum anderen werden wir nicht vermeidbare Emissionen durch CO₂-Zertifikate überkompensieren: Statt der errechneten 15,35 Tonnen gleichen wir 25 Tonnen aus. Damit kompensieren wir zumindest anteilig die CO₂-Emissionen unserer offenen Baustellen Homeoffice und Agenturfeste.

Auch in diesem Jahr arbeiten wir mit ClimatePartner zusammen. Das Unternehmen finanziert durch den Verkauf von Klimaschutz-Zertifikaten das Projekt **EmPOWERingAfrica**, das wir ausgewählt haben.

Dieses einzigartige Projektportfolio fördert Wind- und Solarprojekte, die das große Potenzial Afrikas für eine nachhaltige Energieerzeugung ausschöpfen:

Mehr dazu finden Sie hier: [➤ weiterlesen](#)



6 Fazit: Dranbleiben lohnt sich

Auch im zweiten Jahr unserer Klimabilanz stellen wir fest: Es bleibt komplex. Gleichzeitig gibt es heute sehr ausgereifte Methoden, um sich konkreten Emissionswerten zu nähern. Wir haben akribisch nach Fehlern in unserer ersten Bilanz gesucht, unsere Datengrundlage verfeinert und weiter spezifiziert sowie neue Erkenntnisse, wie z. B. aktualisierte Emissionsfaktoren, in den aktuellen Klimabericht einfließen lassen. Ebenso werden wir „am Ball bleiben“ und weitere Kategorien für die Erfassung unserer Emissionen aufnehmen. Kurz: Auch in Zukunft denken wir in unserer Arbeit den Umweltaspekt immer mit.

Neues Bewusstsein treibt Veränderung

Die intensive Beschäftigung mit unserer Klimabilanz hat – wie erhofft – ein tieferes Verständnis für die Zusammenhänge geschaffen. Dass sehr viele Mitarbeitende von K12 daran beteiligt sind und eine Veränderung bewirken wollen, zeigt das große Interesse an dem Thema. Wir alle haben unser Verhalten entsprechend angepasst. Es lohnt sich also in mehrfacher Hinsicht, als Unternehmen genauer auf die eigene Klimabilanz zu schauen: Es eröffnet Handlungsoptionen für ein GutesMorgen.

Es ermutigt Mitarbeitende, sich für ein Thema, das ihnen am Herzen liegt, einzusetzen. Es erfüllt sie mit Stolz, an einer Veränderung zum Guten beteiligt zu sein. Gleichzeitig unterstreichen wir auch gegenüber unseren Kund:innen und Lieferant:innen: K12 steht für ein GutesMorgen.

Wir wären keine Kommunikationsagentur, wenn wir über all das, was wir bewirkt haben und in Zukunft bewirken wollen, nicht sprächen. Lasst euch von unseren Erfahrungen inspirieren, lernt mit uns und lasst uns über dieses Zukunftsthema im Gespräch bleiben.

Für ein GutesMorgen!

Alle Emissionen im Vergleich (2021/2022)

Scope 1	Energie-träger	Menge 2021 km	Menge 2022 km	EF 2021 kg CO ₂ e	EF 2022 kg CO ₂ e	EA 2021 kg CO ₂ e	EA 2022 kg CO ₂ e	Veränderung %
Firmenwagen	Benziner	18.200,00	12.794,00	0,16	0,17	2.984,80	2.200,57	-26
Klimaanlage	Kältemittel	-	-	-	-	-	-	0
SUMME Scope 1					kg CO₂e	2.984,80	2.200,57	-26

Scope 2	Energie-träger	Menge 2021 kwh	Menge 2022 kwh	EF 2021 kg CO ₂ e	EF 2022 kg CO ₂ e	EA 2021 kg CO ₂ e	EA 2022 kg CO ₂ e	Veränderung kg CO ₂ e
Indirekte Emission								
Wärme	Fernwärme	87.753,37	86.674,00	0,00	0,00	0,00	0,00	0
Strom	E.ON Öko	23.988,00	26.086,00	0,00	0,00	0,00	0,00	0
SUMME Scope 2					kg CO₂e	0,00	0,00	0

Scope 3	Maß-einheit	Menge 2021	Menge 2022	EF 2021 kg CO ₂ e	EF 2022 kg CO ₂ e	EA 2021 kg CO ₂ e	EA 2022 kg CO ₂ e	Veränderung %
Entsorgung/Recycling						792,11	2.547,44	
Müll (Restmüll)	t	0,85	3,40	467,05	467,01	396,99	1.587,83	+300
Müll (Papier)	t	0,34	0,89	1.041,80	1.041,80	354,21	927,21	+162
Trinkwasser	m ³	97,18	76,98	0,15	0,15	14,48	11,47	-21
Abwasser	m ³	97,18	76,98	0,27	0,27	26,43	20,94	-21
Arbeitswege Mitarbeiter:innen						31.024,79	7.456,79	-76
Auto (Benzin)	km	23.609,00	1.7496,00	0,20	0,20	4.806,56	3.485,73	-27
Auto (Diesel)	km	72,00	-	0,16	0,16	11,49	-	-100
DB Fern	km	85.470,00	38.850,00	individuell	individuell	547,00	4,90	-99
DB Regio	km	10.308,00	25.823,00	1,9	0,09	19.585,20	2.401,54	-88
E-Roller	km	53,00	577,00	0,10	0,04	5,67	23,34	+312
Fahrrad/Zu Fuß	km	3.700,00	4.533,00	0,00	0,00	0,00	0,00	0
Straßenbahn/Rheinbahn	km	1.558,00	4.048,00	0,41	0,08	638,78	323,84	-49
VRR	km	8.354,00	15.218,00	0,65	0,08	5.430,10	1.217,44	-78
Seminarreisen Mitarbeiter:innen						324,09	215,93	-33
Straßenbahn/Rheinbahn	km	94,00	-	divers	0,08	0,41	-	-100
DB Regio	km	-	195,00	-	0,09	-	18,14	-100
DB-Fern	km	4.620,00	5.000,00	individuell	individuell	60,32	0,70	-99
Flüge (Inland)	km	950,00	-	individuell	-	144,00	-	-100
Auto/Mietwagen (Benzin)	km	1,00	43,00	0,20	0,20	0,20	8,57	+100
Taxi (Diesel)	km	1,00	23,00	0,16	0,16	0,16	3,73	+100
Hotel	Nacht	7	14	17,00	13,20	119,00	184,80	+55

Fortsetzung auf der Folgeseite

Scope 3	Maßeinheit	Menge 2021	Menge 2022	EF 2021 kg CO ₂ e	EF 2022 kg CO ₂ e	EA 2021 kg CO ₂ e	EA 2022 kg CO ₂ e	Veränderung %
Geschäftsreisen						3.419,72	2.838,13	- 17
Flug Inland	km	1.120,00	1.883,00	individuell	individuell	158,00	284,00	+80
Mietwagen (Benzin)	km	6.311,20	9.076,20	0,20	0,20	1.284,90	1.808,25	+41
Mietwagen (Elektro)	km	1.055,00	-	0,04	-	40,97	-	-100
Mietwagen (Diesel)	km	1,00	1.099,00	0,16	0,16	0,16	178,01	+100
DB-Fern	km	4.645,00	5.064,00	individuell	individuell	89,34	0,68	-99
DB-Regio	km	364,00	117,00	1,90	0,09	691,60	10,88	-98
Straßenbahn/ Rheinbahn	km	446,00	-	individuell	0,08	821,15	-	-100
Taxi (Diesel)	km	66,50	93,30	0,16	0,16	10,61	15,11	+42
Hotel	Nacht	19	41	17,00	13,20	323,00	541,20	+68
Papierverbrauch						182,63	90,87	- 50
Visitenkarten	kg	4,00	-	individuell	individuell	8,00	0,00	-100
Grußkarten	kg	1,00	0,96	individuell	individuell	1,01	0,96	-5
Umschläge	kg	-	0,26	individuell	individuell	-	0,38	+100
Druckerpapier	kg	101,00	74,84	0,92	0,92	92,90	68,81	-26
Büromaterial	kg	42,10	22,54	0,92	0,92	38,72	20,72	-46
Sonstiges (Neujahrskarten)	kg	25,60	-	individuell	-	42,00	-	-100
Auslieferung/Transport/Versand						-	0,00	0
Kurierfahrten		-		-	individuell	-	0,00	0
Materialbestellungen		-		-	individuell	-	0,00	0
Hosting/Server/Telekommunikation						-	0,00	0
Hosting/Telefonie		-		-	individuell	-	0,00	0
SUMME Scope 3					kg CO₂e	34.951,19	13.149,00	-63
SUMME Scope 1-3					kg CO₂e	38.728,10	15.349,73	-60

(EA = Emissionsausstoß, EF = Emissionsfaktor)

Gutes MORGEN!

Mehr zu unseren Nachhaltigkeitsaktivitäten:

- > www.k-zwoelf.com/nachhaltigkeit
- > www.moderne-unternehmenskommunikation.de
- > www.linkedin.com/company/k12agentur
- > www.instagram.com/kzwoelf/

Kontakt:

Britta Neisen

K12 Agentur für Kommunikation und Innovation GmbH

Geschäftsführerin

Schirmerstraße 76

D-40211 Düsseldorf

M +49 173 6329669

E britta.neisen@k-zwoelf.com